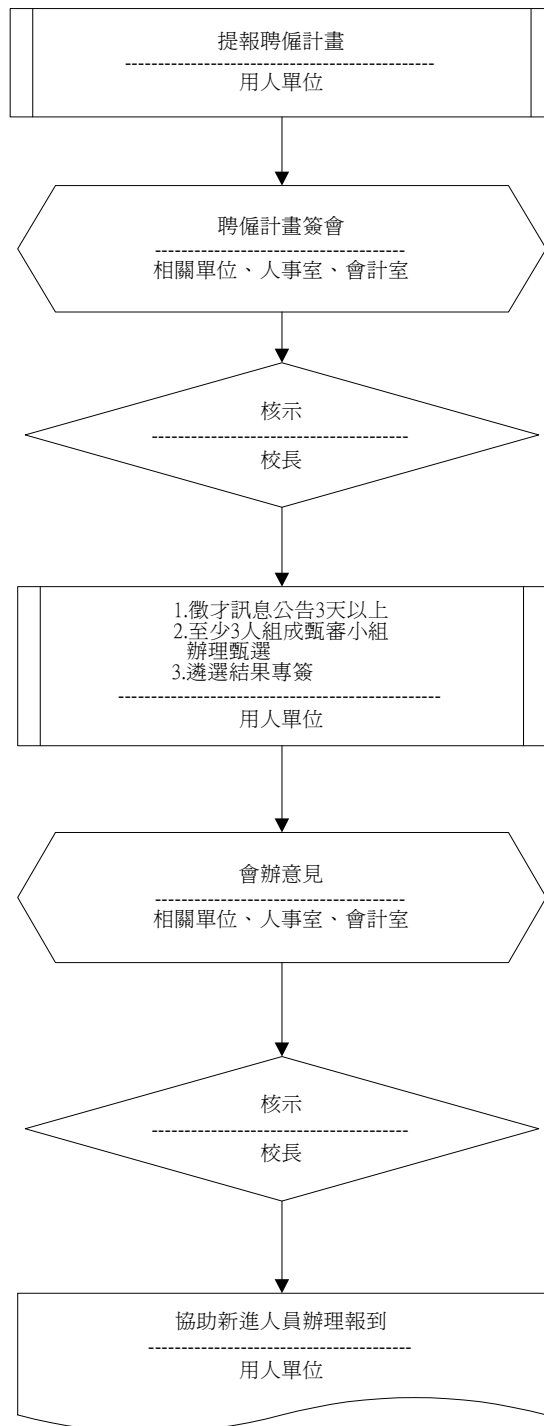


一、聘僱程序

一、法令依據

國立中正大學專案計畫工作人員工作規則第3、4條規定。
國立中正大學專案計畫工作人員實施要點第3、4、5條規定。

二、處理流程



三、使用表格

國立中正大學專案計畫工作人員聘僱計畫
應徵專案工作人員名冊暨遴選結果一覽表

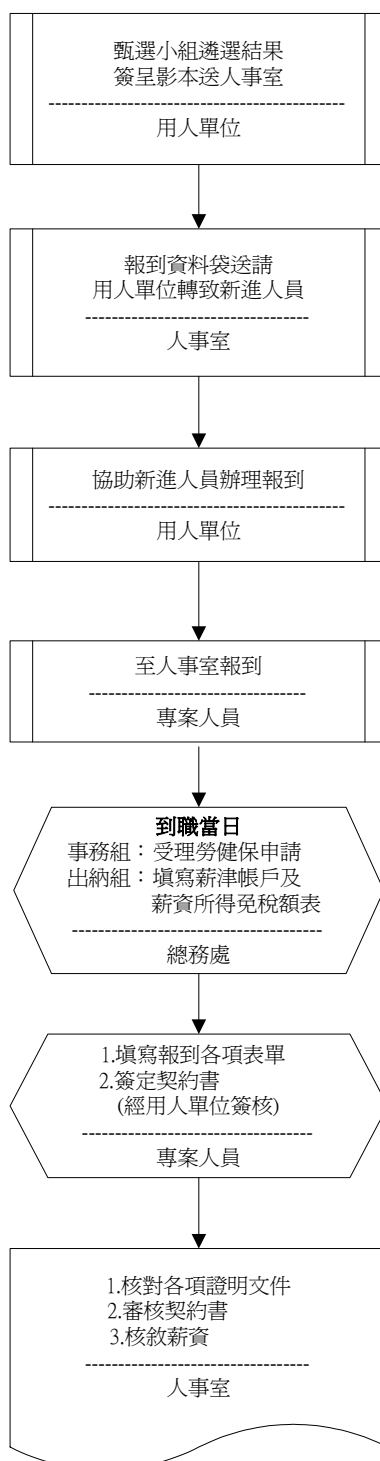
二、報到程序

一、法令依據

國立中正大學專案計畫工作人員工作規則第3、4條規定。

國立中正大學專案計畫工作人員實施要點第5條規定。

二、處理流程



三、使用表格

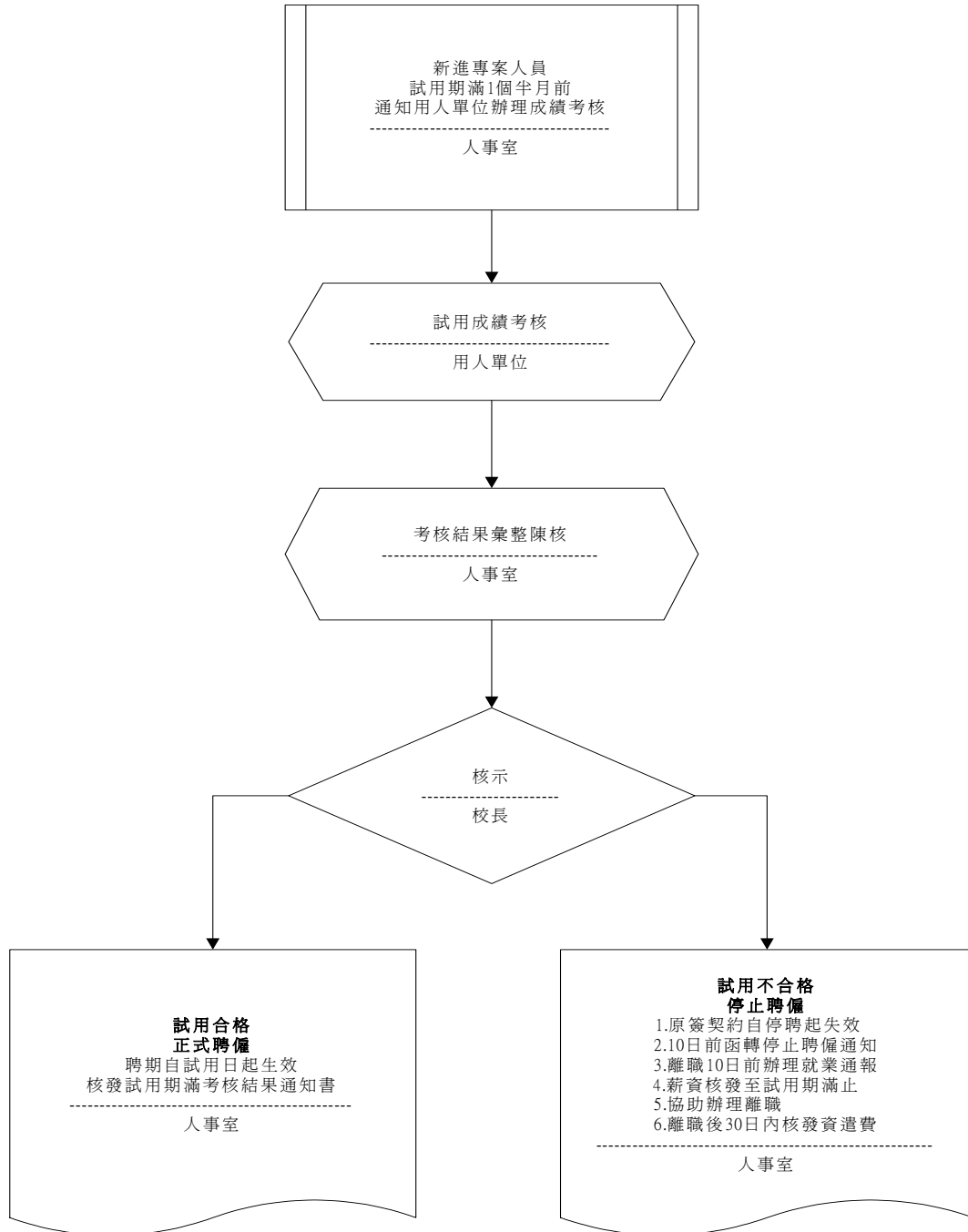
詳如國立中正大學專案工作人員報到須知

三、試用程序

一、法令依據

國立中正大學專案計畫工作人員工作規則第 5、25、27 條

二、處理流程



三、使用表格

國立中正大學新進專案工作人員試用期滿考評建議表

國立中正大學專案工作人員試用期滿考評結果通知書

國立中正大學專案工作人員離職手續單

國立中正大學財物點清證明單

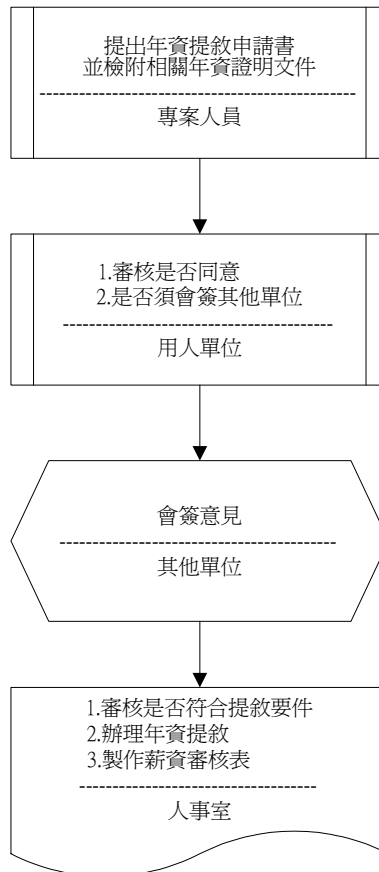
資遣員工通報名冊

四、年資提敘

一、法令依據

國立中正大學專案計畫工作人員實施要點第9條規定。

二、處理流程



三、使用表格

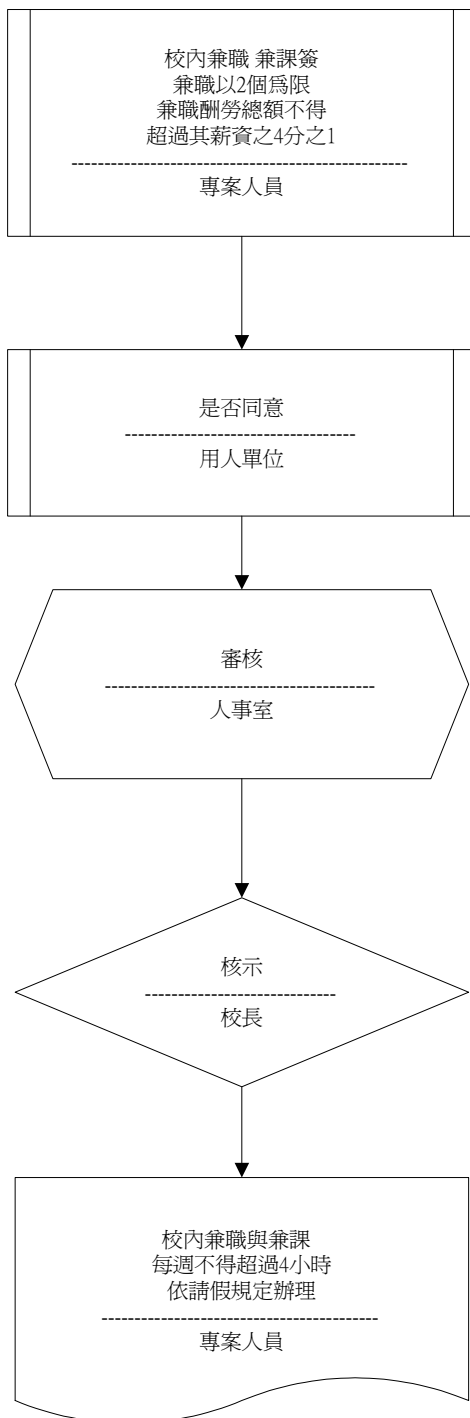
國立中正大學新進專案工作人員年資提敘申請書

五、兼職兼課

一、法令依據

國立中正大學專案計畫工作人員工作規則第9條規定。

二、處理流程



三、使用表格

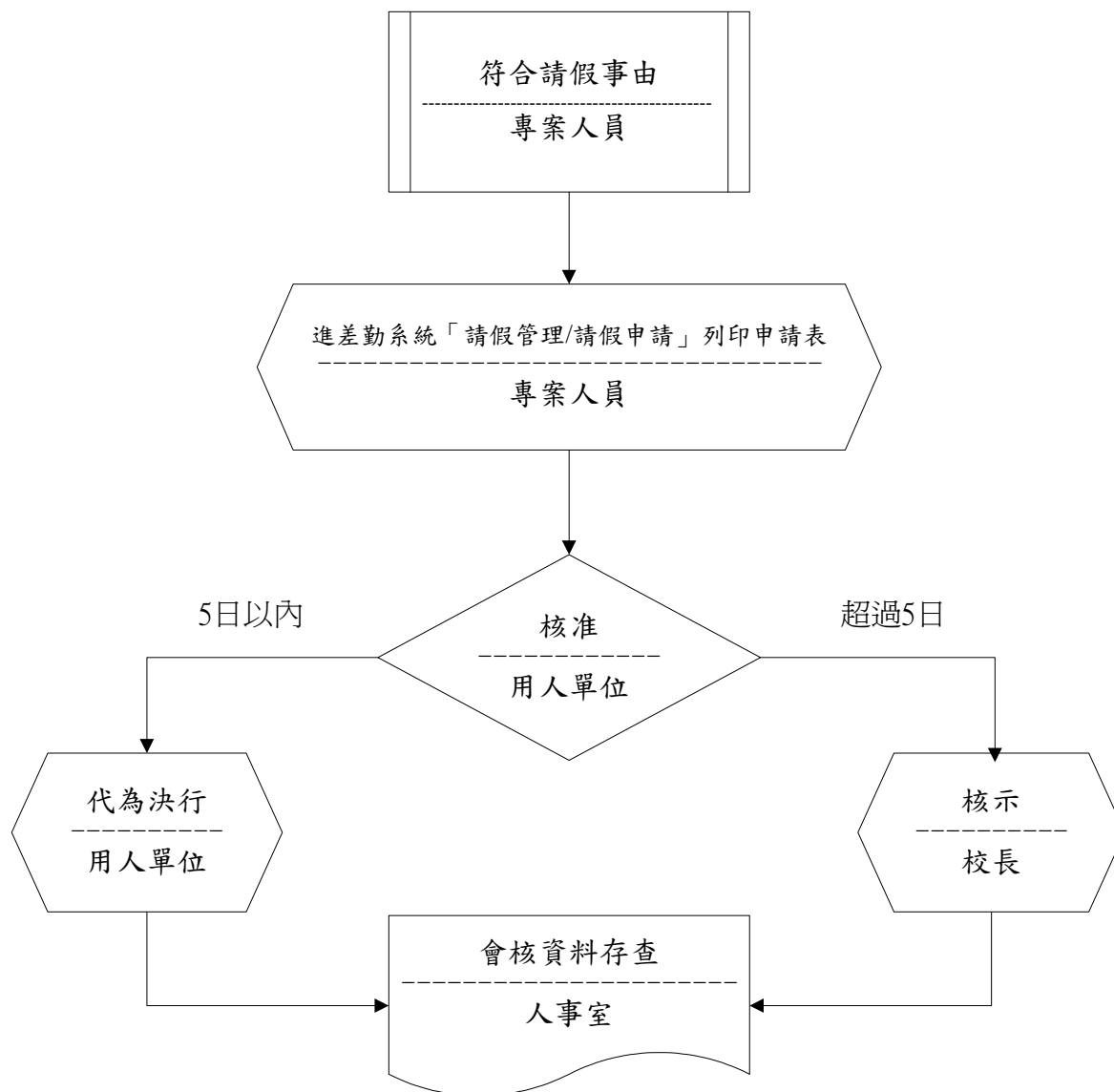
無

六、請假程序

一、法令依據

國立中正大學專案計畫工作人員工作規則第 17 條規定。

二、處理流程



三、使用表格

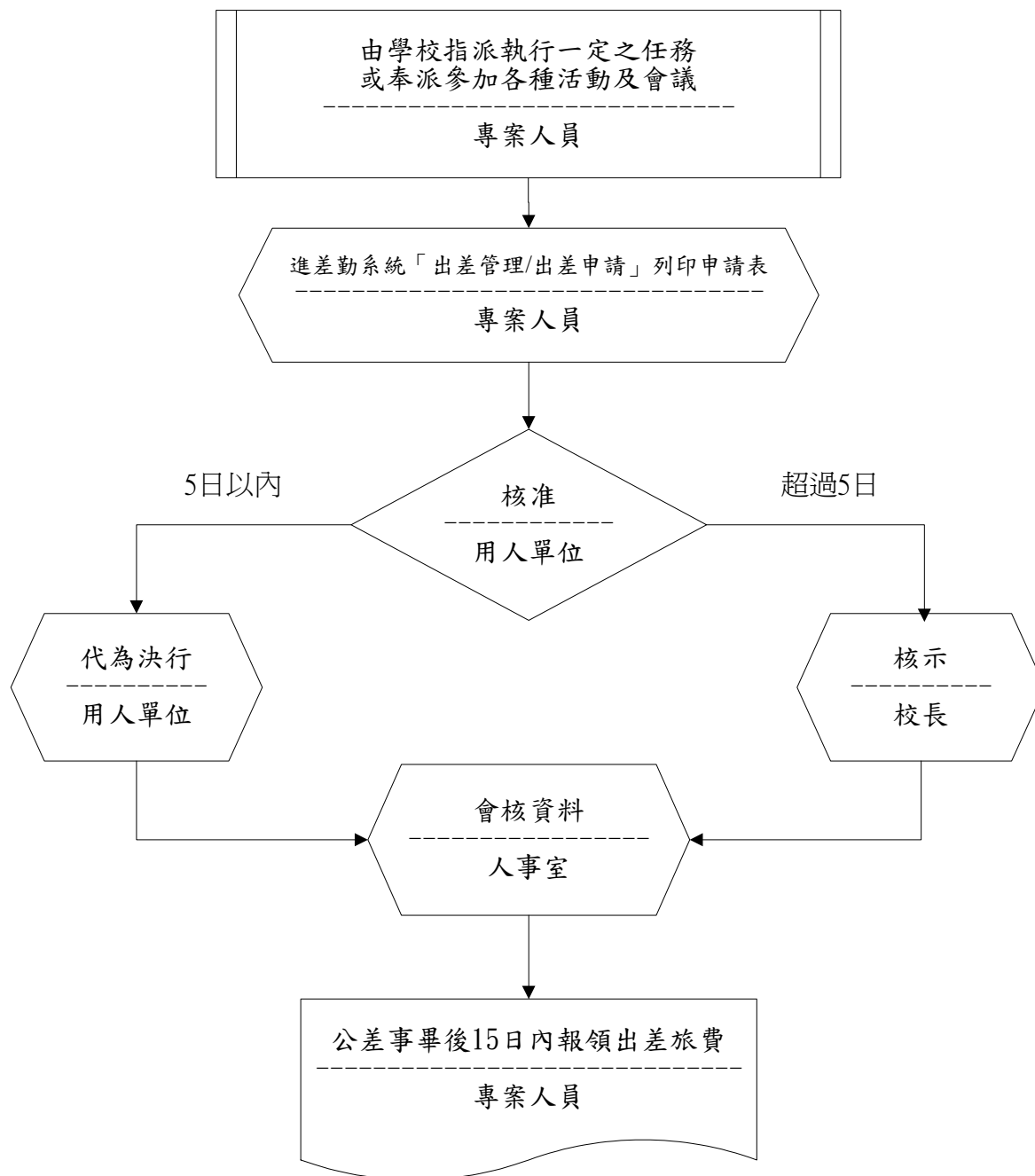
國立中正大學教職員工請假單（系統列印）。

七、出勤差假

一、法令依據

國立中正大學專案計畫工作人員工作規則第19條規定。

二、處理流程



三、使用表格

國立中正大學教職員工出差單（系統列印）。

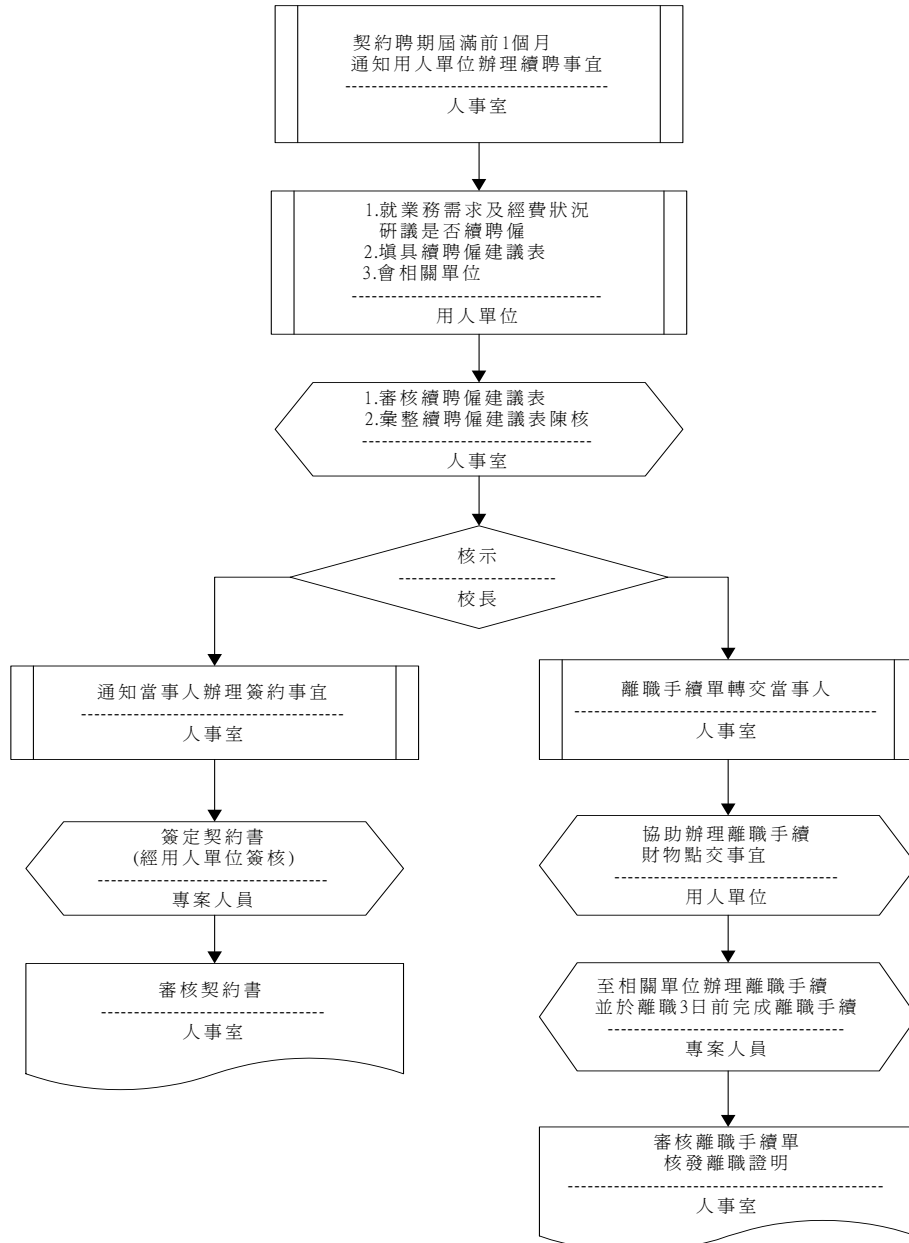
八、定期契約續聘僱

一、法令依據

國立中正大學專案計畫工作人員工作規則第 4 條規定。

國立中正大學專案計畫工作人員實施要點第 5 條規定。

二、處理流程



三、使用表格

國立中正大學專案工作人員續聘僱建議表

國立中正大學用印申請單

國立中正大學專案計畫工作人員契約書

國立中正大學專案工作人員離職手續單

國立中正大學財物點清證明單

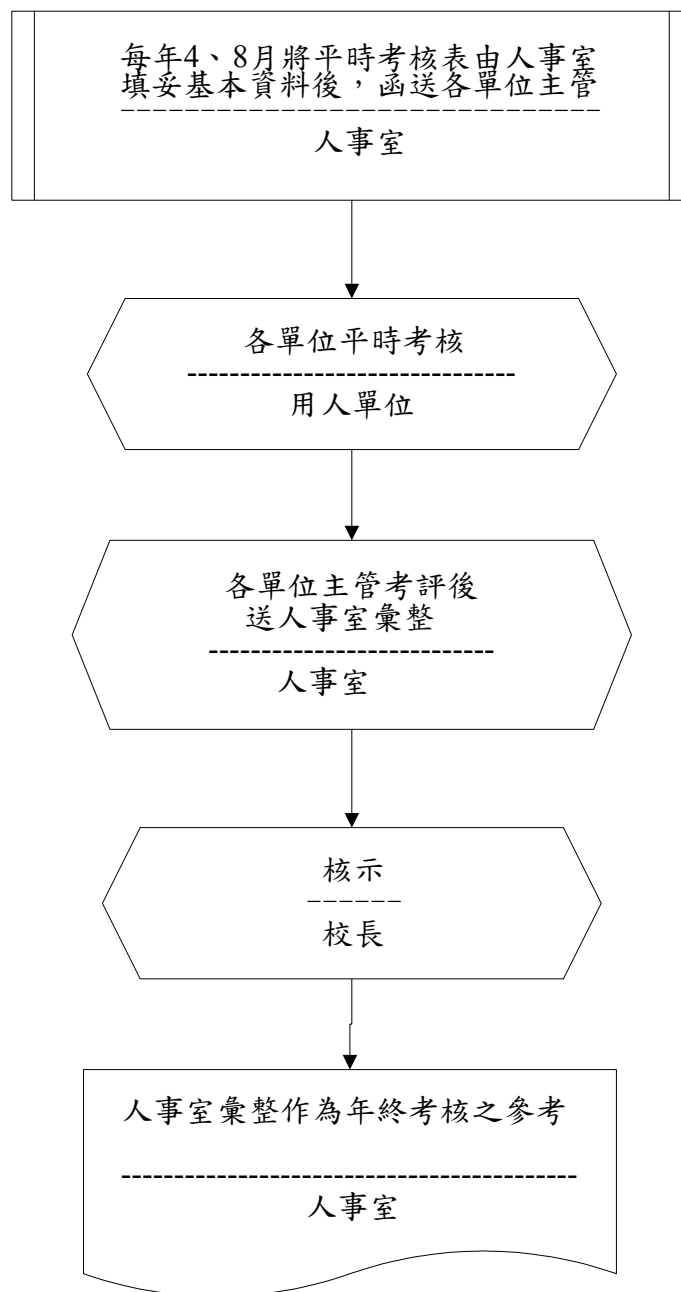
國立中正大學離職證明書

九、平時考核

一、法令依據

國立中正大學專案計畫工作人員實施要點第11條規定。

二、處理流程



三、使用表格

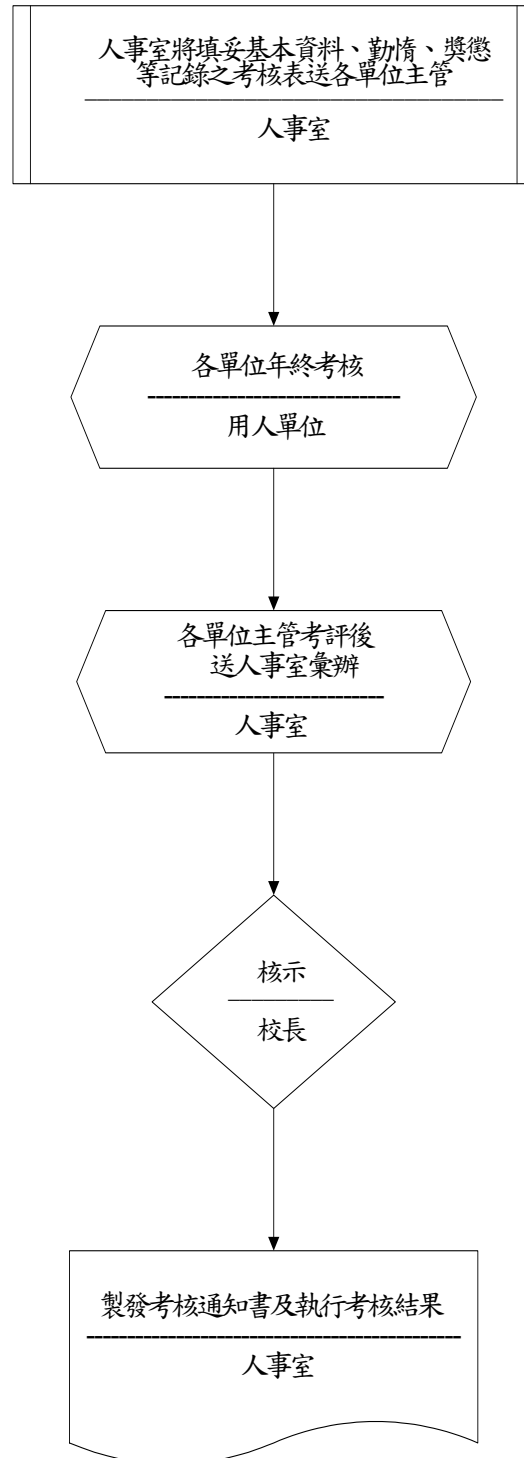
國立中正大學專案工作人員平時考核紀錄表

十、年終考核

一、法令依據

國立中正大學專案計畫工作人員實施要點第10條規定。

二、處理流程



三、使用表格

國立中正大學專案工作人員 年度考核表

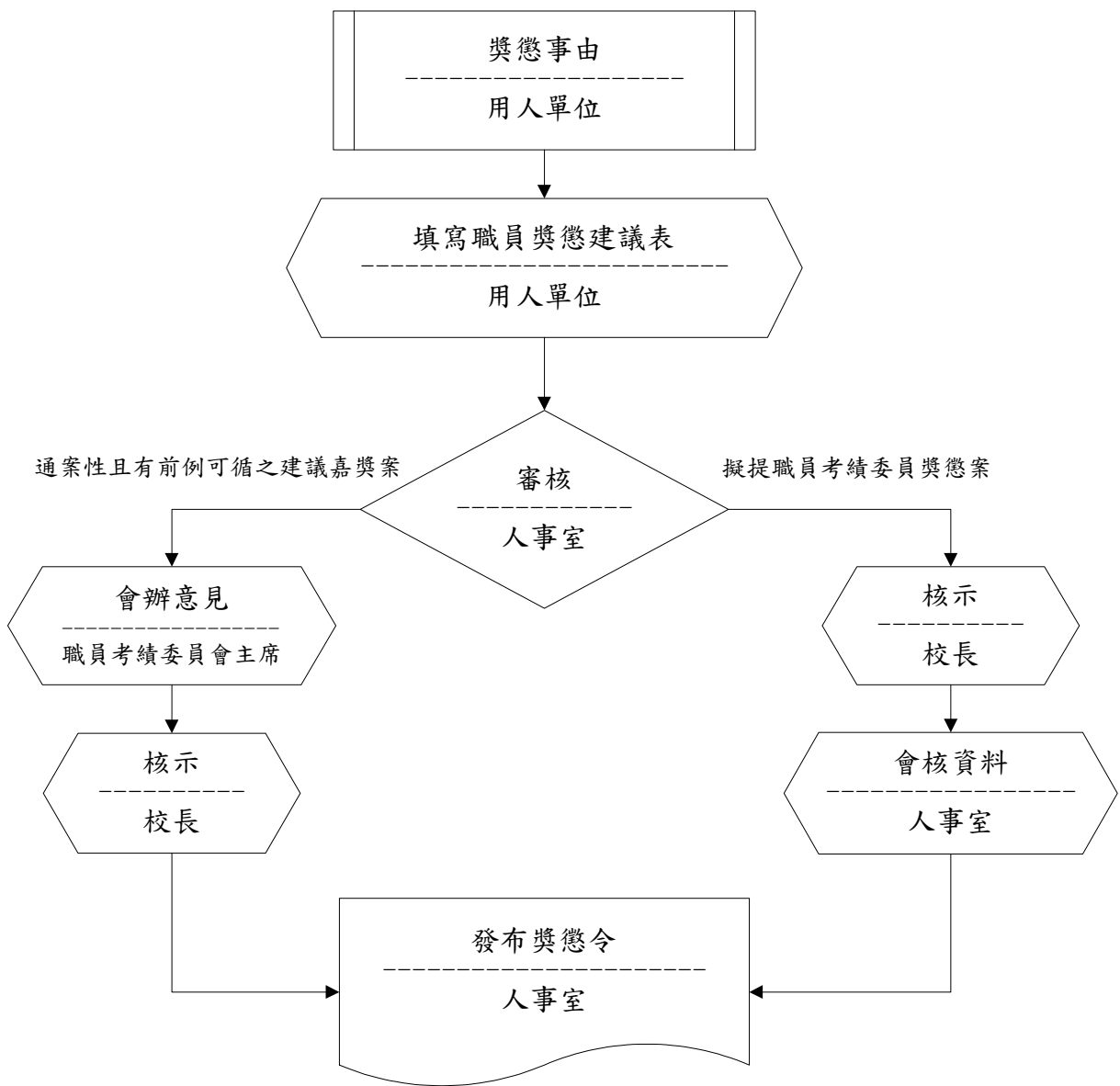
十一、獎懲

一、法令依據

國立中正大學專案計畫工作人員實施要點第13條規定。

國立中正大學職員獎懲案件處理要點第4、5、6、7、8、9、10點規定。

二、處理流程



三、使用表格

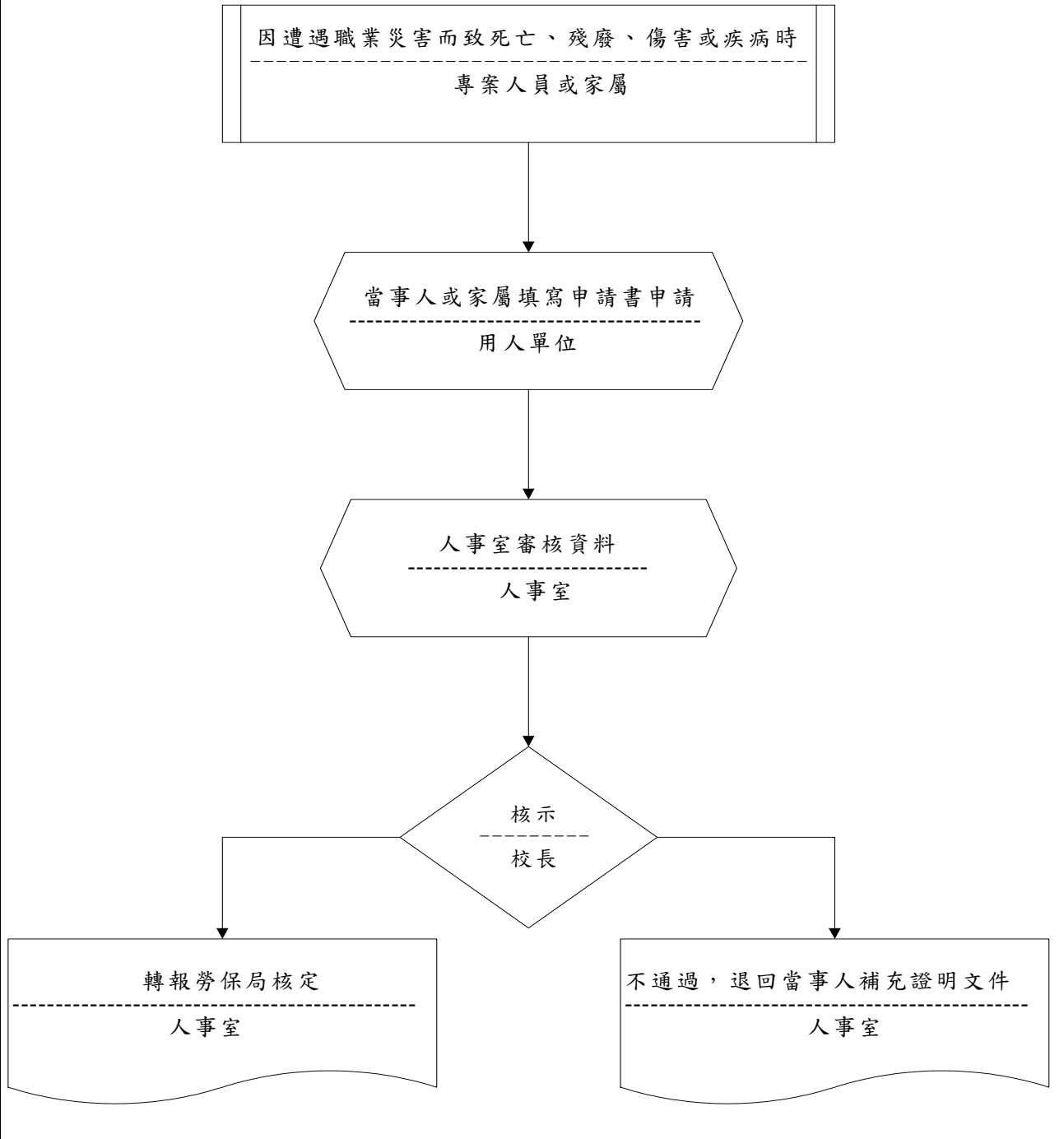
國立中正大學職員獎懲建議表

十二、職業災害

一、法令依據

國立中正大學專案計畫工作人員工作規則第34條規定。

二、處理流程



三、使用表格

適用勞保局勞工退職業災害補償申請書及收據表格。

勞保現金給付之請求權，自得請領之日期，經過兩年不行使而消滅。

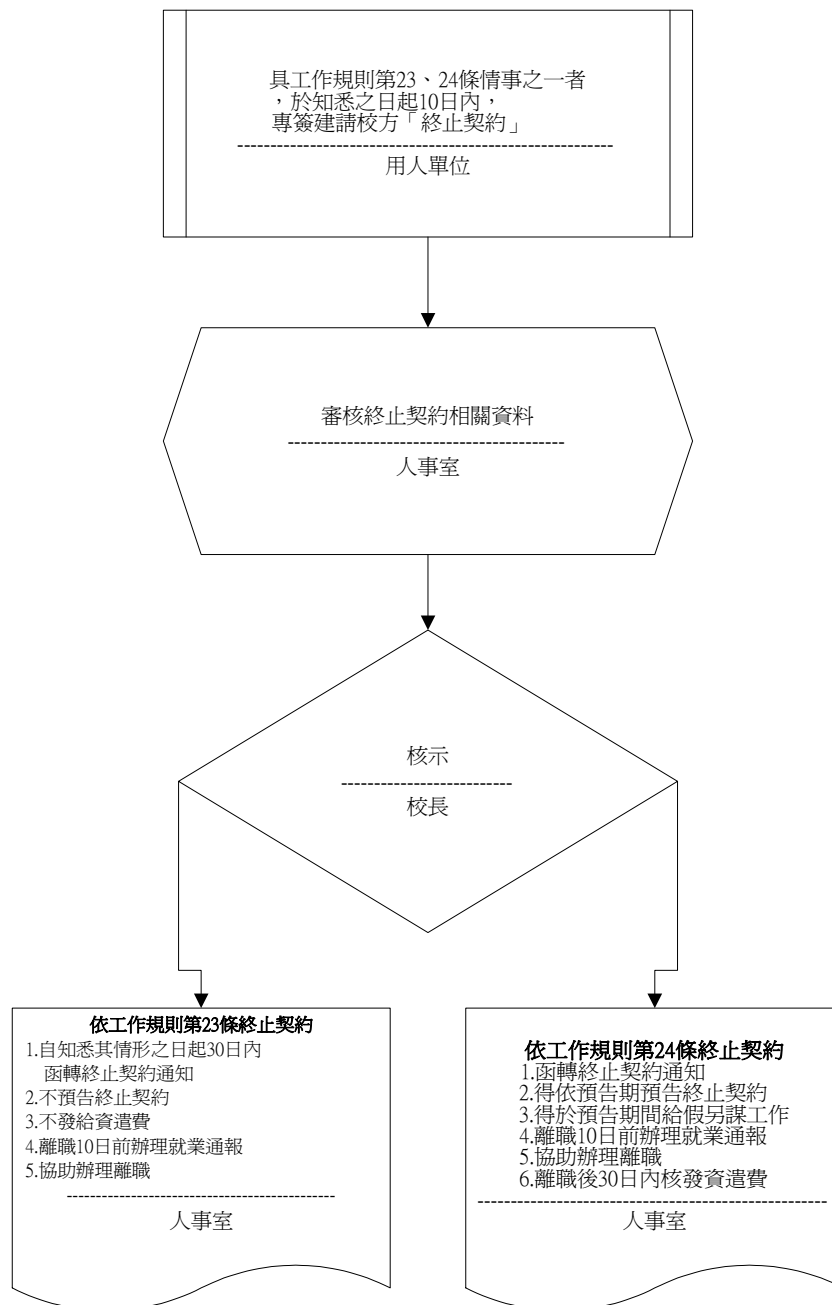
十三、契約終止(一)

(本校對專案人員終止契約)

一、法令依據

國立中正大學專案計畫工作人員工作規則第 23、24、25、27 條

二、處理流程



三、使用表格

國立中正大學終止契約預告函簽收暨就業通報資料表

資遣員工通報名冊

國立中正大學專案工作人員離職手續單

國立中正大學財物點清證明單

國立中正大學離職證明書

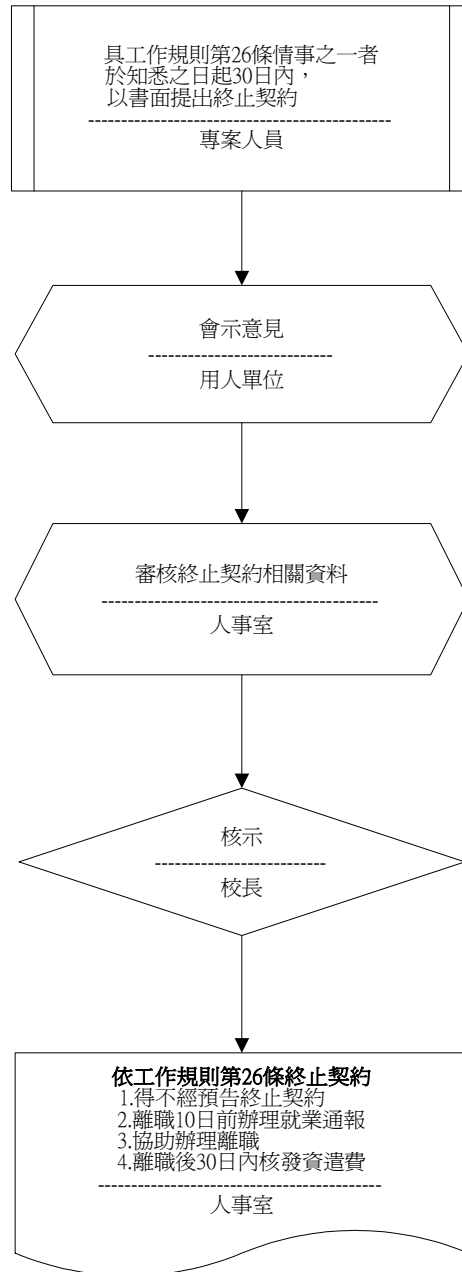
十四、契約終止(二)

(專案人員對本校終止契約)

一、法令依據

國立中正大學專案計畫工作人員工作規則第 26、27、28 條

二、處理流程



三、使用表格

資遣員工通報名冊

國立中正大學專案工作人員離職手續單

國立中正大學財物點清證明單

國立中正大學離職證明書

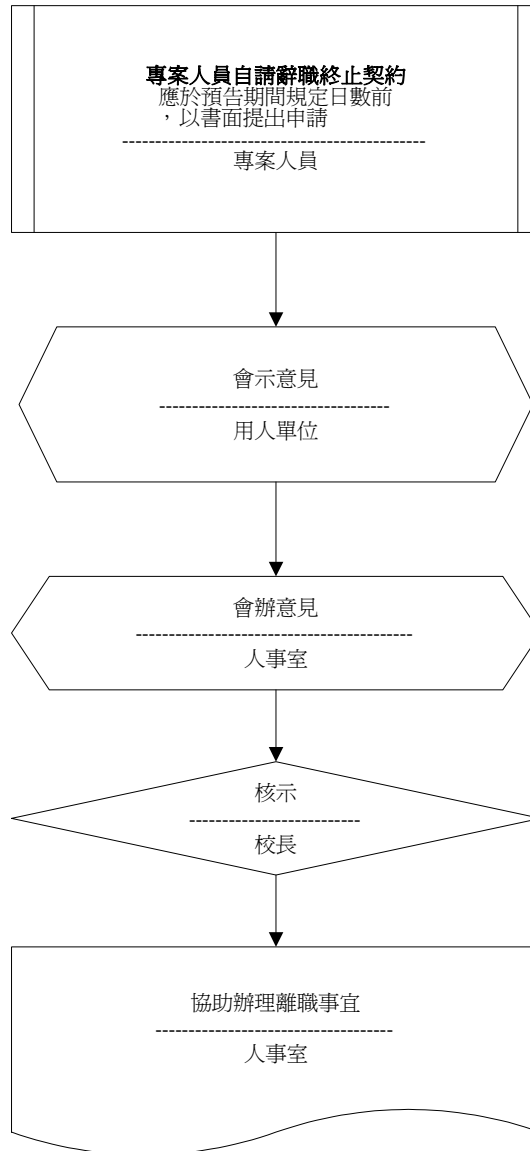
十五、契約終止(三)

(專案人員自請辭職)

一、法令依據

國立中正大學專案計畫工作人員工作規則第 25、28 條

二、處理流程



三、使用表格

國立中正大學專案工作人員離職手續單

國立中正大學財物點清證明單

國立中正大學離職證明書

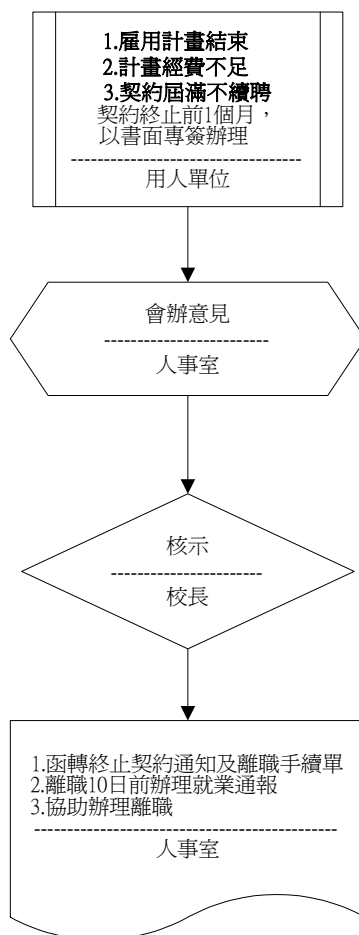
十六、契約終止(四)

(定期契約終止)

一、法令依據

國立中正大學專案計畫工作人員契約書：(定期契約)計畫聘僱者
國立中正大學專案計畫工作人員工作規則第 25 條

二、處理流程



三、使用表格

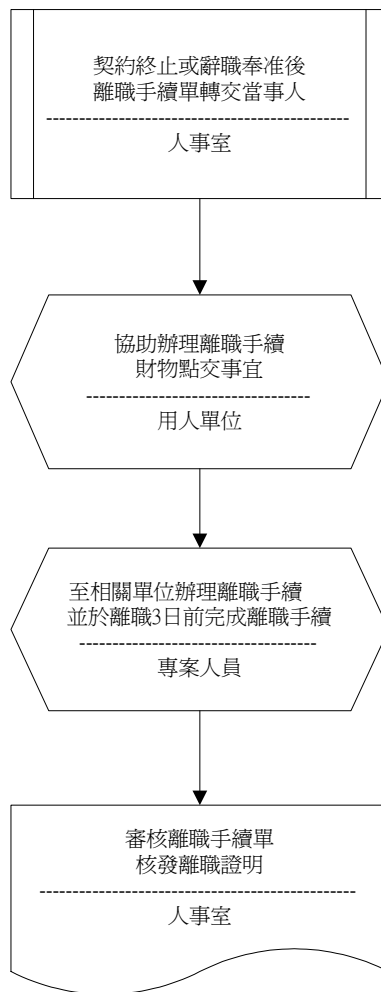
資遣員工通報名冊
國立中正大學專案工作人員離職手續單
國立中正大學財物點清證明單
國立中正大學離職證明書

十七、離職程序

一、法令依據

國立中正大學專案計畫工作人員工作規則第 29 條規定。

二、處理流程



三、使用表格

國立中正大學專案工作人員離職手續單

國立中正大學財物點清證明單

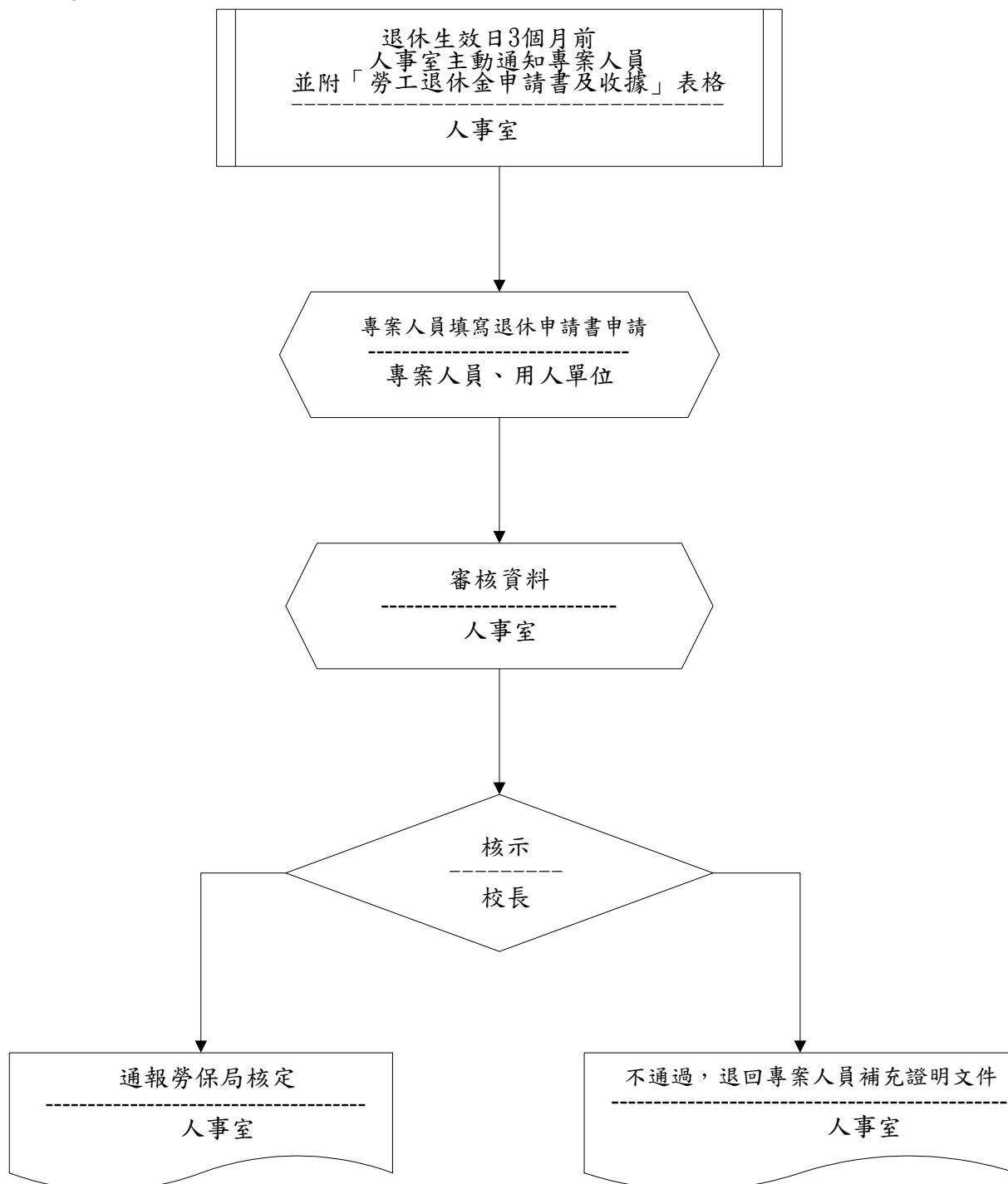
國立中正大學離職證明書

十八、退休

一、法令依據

國立中正大學專案計畫工作人員工作規則第31條規定。

二、處理流程



三、使用表格

適用勞保局勞工退休金申請書及收據表格。

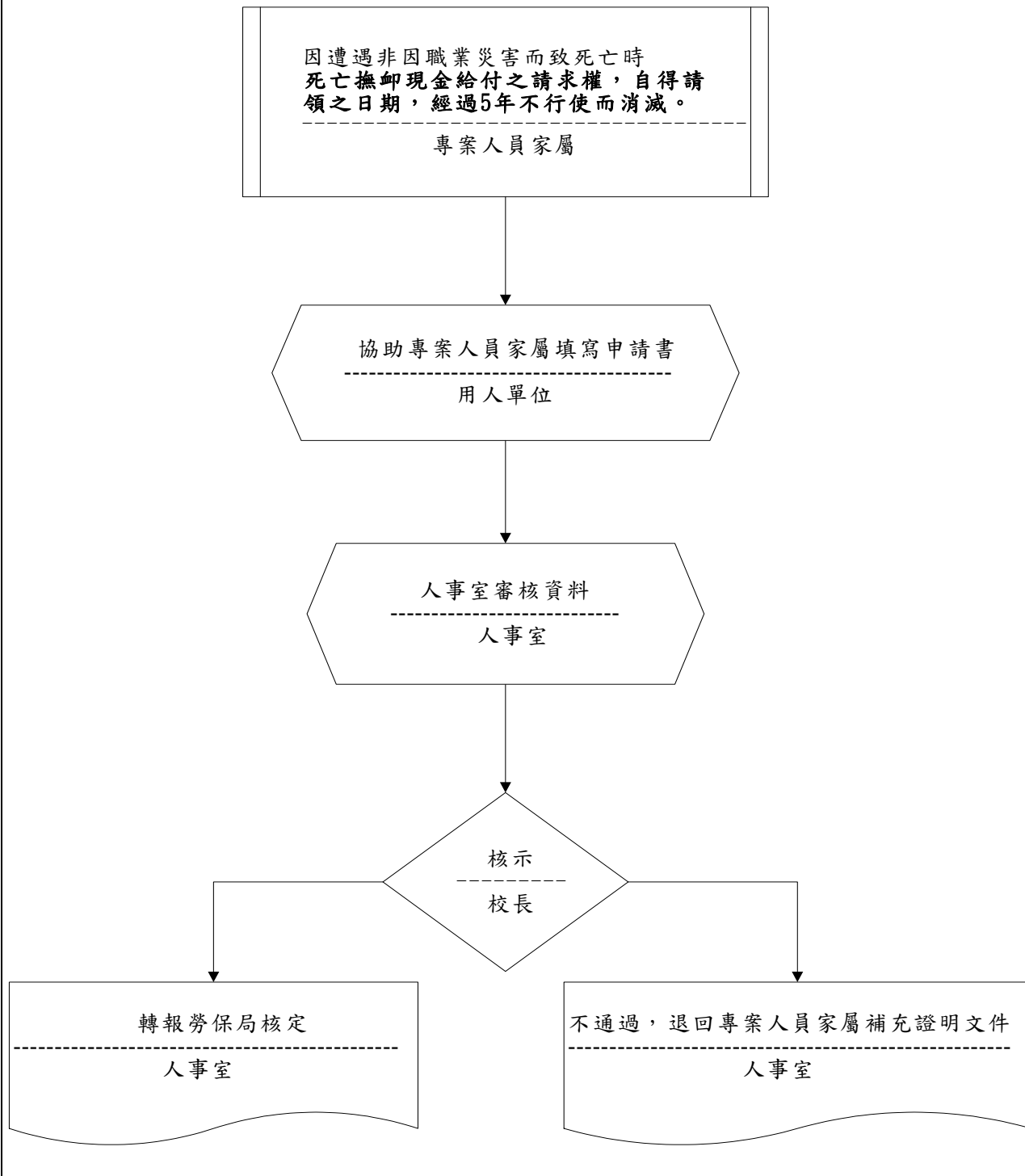
勞保現金給付之請求權，自得請領之日期，經過兩年不行使而消滅。

十九、撫卹

一、法令依據

國立中正大學專案計畫工作人員工作規則第36條規定。

二、處理流程



三、使用表格

國立中正大學專案工作人員死亡撫卹申請書